

## ลง = ซื้อเก็บ และ ซื้อเก็ง (แนวโน้มหลัก ยังคงเรียกว่า ขาขึ้น)

### SET Index

**ภาพสัญญาณหลัก / (ภาพที่ 1)** แม้ว่าจะมีการลงมาเล่นต่ำกว่าระดับ 1740-1730 แล้วนั้น ซึ่งก็ถือว่าเป็นเรื่องที่ยังอยู่ในวิสัยของการเป็นแนวโน้มขึ้นในโครงสร้างหลัก อีกทั้งรูปแบบของ MA. ตามภาพนั้นๆ ยังไม่ส่งสัญญาณเชิงลบออกมาแต่อย่างใด การแกว่งขึ้นลง หรือ สูง-ต่ำกว่าเส้น MA. นั้น เป็นไปในวิสัยอยู่แล้ว หรือ เรียกว่า กำลังทดสอบการทำหน้าที่ของเส้น MA. ก็ว่าได้ เว้นเสียแต่ว่า หากมีการแกว่งต่ำกว่าเส้น MA. ดังกล่าวนั้นนานๆ แล้วตลาดมีการไหลลงอย่างต่อเนื่อง ก็อาจจะไม่ดี หรือ แนวโน้มของ MA. จะกลับมาเป็นเชิงลบในระยะต่อไปได้ แต่นั่นก็จะยังทำให้เราไม่กังวลมากนัก เพราะโอกาสที่จะกลับขึ้นมาหา MA. เพื่อให้เราได้ขายปรับพอร์ต ก็ยังคงมี... หรือ ถ้าจะเอาแบบเน้นๆ การแกว่งตัวใดๆ ก็ตาม หากไม่ต่ำกว่า เส้น Up Trend Line ทั้งสองเส้นในภาพนี้แล้วนั้น ทิศทางของตลาด หรือ SET Index ก็ยังคงเป็นขาขึ้น... เราจะตามภาพนี้ แล้วสัญญาณที่กล่าวมาทั้งหมดนี้ อย่างต่อเนื่อง

**ภาพระยะสั้น (ภาพที่ 2)** ส่วนแนวโน้มในระยะ 1-2 สัปดาห์ เรายังเรียกว่า ยังคงอยู่ในแนวโน้มของการเป็นขาขึ้นเช่นกัน แม้ว่าจะมีการอ่อนตัวลงมาจากระดับ 1765-1760 ก็ตาม รูปแบบของคลื่นที่ได้ ก็ยังอยู่ในวิสัยของการจะกลับขึ้นในระลอกต่อไป... ซึ่งหากจะมีการลง หรือ มีการอ่อนตัว ระดับที่คาดว่าจะสร้างการ Rebound ได้ตามภาพนี้จะอยู่ที่ระดับ 1710-1705 (หรือ ลงเต็มที่ก็น่าจะ 1700-1690)

### กลยุทธ์การลงทุน

**ลงทุนจริง** ยังสามารถซื้อเข้าพอร์ตได้ ในระดับปัจจุบันนี้ ... **ส่วนการเก็งกำไรระยะสั้น** หรือ ในสัปดาห์นี้ การเก็งกำไร ถ้าจะมีจังหวะของการอ่อนตัวลงมา ก็ยังน่าสนใจที่ 1710-1705 หรือถ้าจะลงแรงๆ เลย ก็ดูพื้นที่ 1700-1690 น่าสนใจในซื้อ (โอกาสลง แล้วเด็งกลับแรงๆ ในวันต่อไป มีโอกาสเกิดขึ้นได้เสมอ) **แนวรับ 1,710 / 1,705 แนวต้าน 1,740 / 1,750**

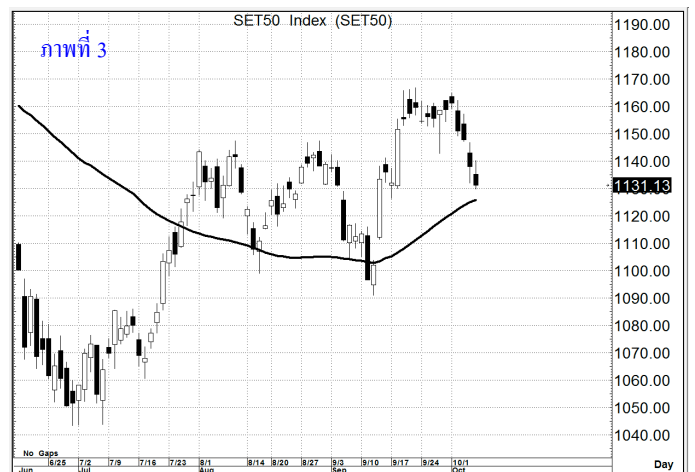
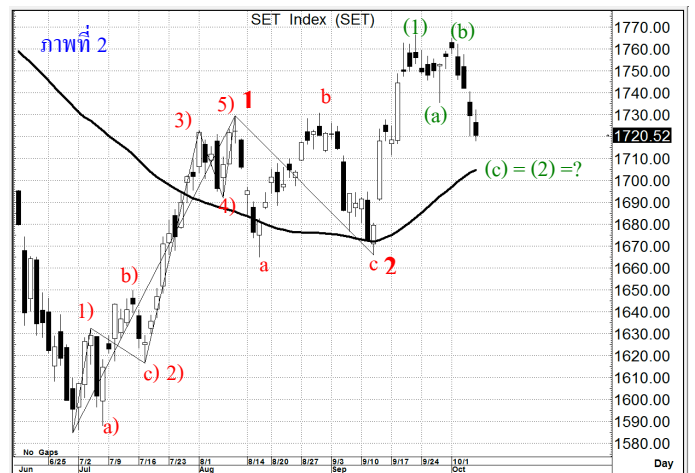
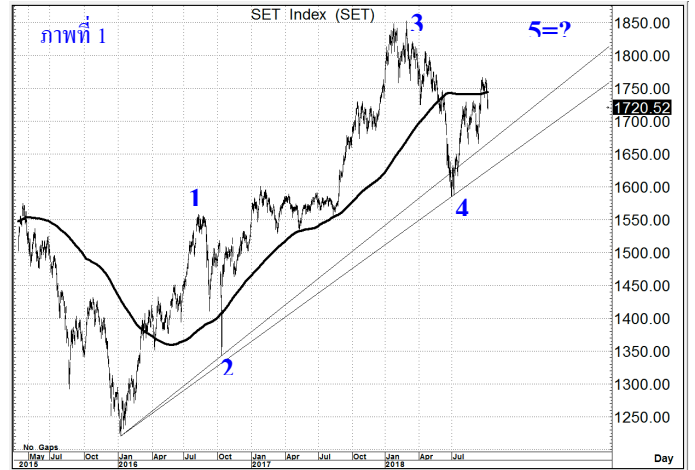
### SET50 Index

**สัญญาณเทคนิค / (ภาพที่ 3)** ด้วยรูปแบบของการแกว่งตัวที่อยู่ในทิศทาง และความน่าจะเป็นคล้ายกับ SET Index โอกาสแกว่งตัวในทิศทางขาขึ้น มีความเป็นไปได้ ซึ่งหากไม่มีการลงมาต่ำกว่า 1120 ก็ยังคงต้องมองว่า การขึ้นในระลอกใหม่ มีความเป็นไปได้มากกว่า

### กลยุทธ์

การเห็นอระดับ 1120 ยังเล่นทางขึ้นได้ / ต่ำกว่า 1110 หยุด

**แนวรับ 1,125 / 1,120 แนวต้าน 1,145 / 1,150**



## GUNKUL

ราคาปิด 3.38

คำแนะนำ

ซื้อเก็งกำไร

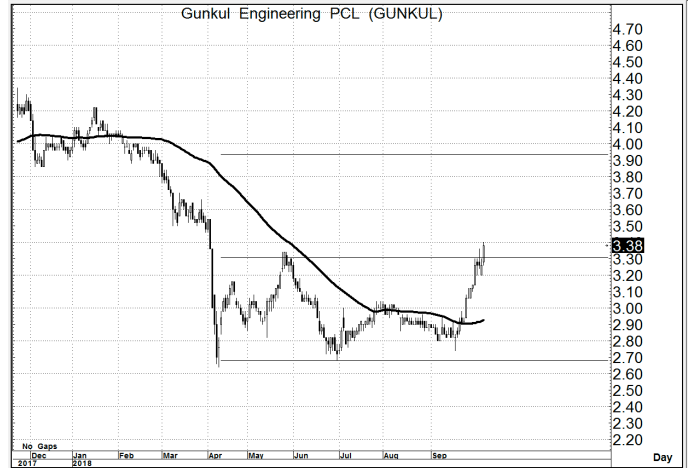
### คำสัญญาณ

รูปแบบของการแกว่งตัวของราคา หรือ Pattern มีรูปแบบที่เป็นเชิงบวก อีกทั้งมีสัญญาณเชิงบวกจาก MA. การขึ้น จึงยังคาดหวังได้

กลยุทธ์ ... ซื้อเก็งกำไร

แนวรับ 3.38 – 3.30 (ยืน 3.20 ไม่ได้ ขายตัดขาดทุน)

แนวต้าน 3.80 – 3.90



## STPI

ราคาปิด 6.15

คำแนะนำ

ซื้อเก็งกำไร

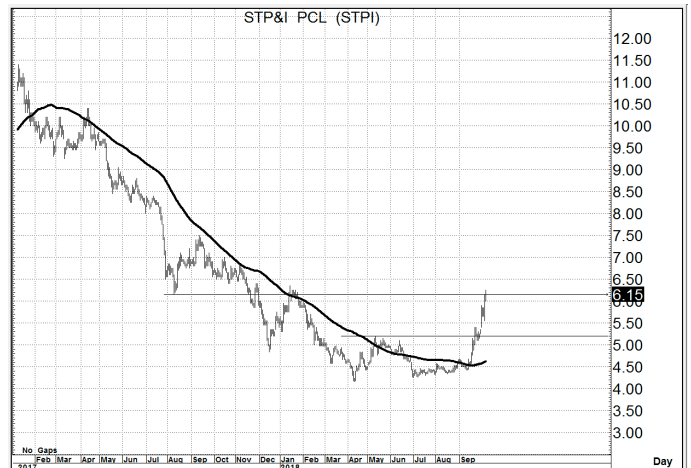
### คำสัญญาณ

รูปแบบของการแกว่งตัวของราคา หรือ Pattern มีรูปแบบที่เป็นเชิงบวก อีกทั้งมีสัญญาณเชิงบวกจาก MA. การขึ้น จึงยังคาดหวังได้

กลยุทธ์ ... ซื้อเก็งกำไร

แนวรับ 6.15 – 6.05 (ยืน 5.80 ไม่ได้ ขายตัดขาดทุน)

แนวต้าน 7.50 – 7.60



## ACAP

ราคาปิด 7.35

คำแนะนำ

ซื้อลงทุน

### คำสัญญาณ

รูปแบบของการแกว่งตัวของราคา หรือ Pattern มีรูปแบบที่เป็นเชิงบวก อีกทั้งมีสัญญาณเชิงบวกจาก MA. การขึ้น จึงยังคาดหวังได้

กลยุทธ์ ... ซื้อลงทุน

แนวรับ 7.35 – 7.25 (ยืน 7.00 ไม่ได้ ขายตัดขาดทุน)

แนวต้าน 9.00 – 9.05 / 10.0



สิทธิพร เชนโนเมือง (เลขที่ 004858)

โทร. 02-659-8026, 02-659-8028

E-mail : sittiorn@uobkayhian.co.th